

Dieser Gürtel hat den **Dreh** raus!

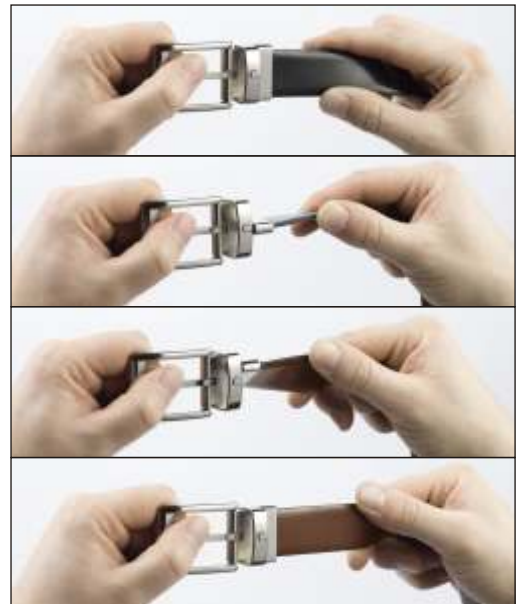
2 mm starker Wende-Gürtel mit raffinierter Mechanik

Ein kleiner Dreh genügt - und schon wird aus einem schwarzen ein eleganter brauner Gürtel. Pffiffige Idee! Eine spezielle Mechanik macht es möglich. So hat man stets den passenden Gürtel parat.

Dieser komfortable Wende-Gürtel besteht aber nicht nur durch seine Dreh-Mechanik, sondern auch durch ein ausgesprochen hochwertiges und elegantes, 2 mm starkes Leder. Durch ein aufwändiges Färbe-Verfahren wurden 2 Farben auf das Leder gebracht.

Für einen ausgesprochen angenehmen Tragekomfort sorgt an den Seiten eine leicht abgeflachte Gürtelform.

Die **Chevirex®**-Designer haben diesen Gürtel klassisch gestaltet. So passt er zu jedem Stil, zu jeder Mode.



- 2 Gürtel in einem
- 2 mm starkes Leder, nicht genäht, nicht verklebt
 - klassisch schlicht, passend zu jedem Stil
 - hochwertiges Leder, solide Mechanik
- Lieferung in hochwertiger Geschenkbox